

Projekt jest chroniony prawem autorskim i wszelkie zmiany wymagają pisemnej zgody autorów. Kierownik budowy i inspektor nadzoru mają obowiązek zapoznania się z wielobranżowym projektem budowlanym i wykonawczym przed rozpoczęciem robót budowlanych. Wszelkie wątpliwości dotyczące projektu należy rozstrzygać w trybie nadzoru autorskiego. Obowiązkiem kierownika jest też kierowanie budową i koordynacja prac budowlanych, wykonanie obiektu zgodnie z projektem, przepisami prawa budowlanego, przepisami techniczno-budowlanymi, bezpieczeństwa i higieny pracy. Wszelkie materiały użyte w trakcie realizacji robót powinny posiadać aprobaty techniczne ITB oraz odpowiadać wymaganiom zawartym w polskich normach.

Przed przystąpieniem do zamówienia ślusarki i stolarki należy bezwzględnie sprawdzić wymiary otworów okiennych, drzwiowych, wysokości podciągów, jak również ilości zamawianych elementów. Wymiary otworów okiennych i drzwiowych należy pobrać z natury. Przed zamówieniem wszelkie wątpliwości w zestawieniach należy rozstrzygać w trybie nadzoru autorskiego.

Przed przystąpieniem do zamówienia wszelkich elementów wykończenia i wyposażenia budynku, elementów instalacji sanitarnych, elektrycznych, konstrukcji należy sprawdzić ich ilości i parametry. Przed zamówieniem wszelkie wątpliwości, omyłki w zestawieniach, różnice, zmiany i niejasności należy wyjaśnić w trybie nadzoru autorskiego.

Należy bezwzględnie zachować ciągłość wszelkich izolacji przeciwwilgociowych, termicznych itp., poziomych i pionowych. Izolacje oraz dylatacje należy wykonywać według rozwiązań systemowych zgodnie z wytycznymi producenta i sztuką budowlaną.

Wszelkie przebiecia w elementach konstrukcyjnych należy sprawdzić i skoordynować z projektami branżowymi instalacji wewnętrznych. Wszelkie wątpliwości należy rozstrzygać w trybie nadzoru autorskiego.

Wszelkie przebiecia przez przegrody stanowiące oddzielenie pożarowe powinny być zabezpieczone systemowymi elementami izolacji pożarowych o parametrach odpowiadających wymaganiom szczelności, izolacyjności i odporności ogniowej stawianym ww. przegrodom.

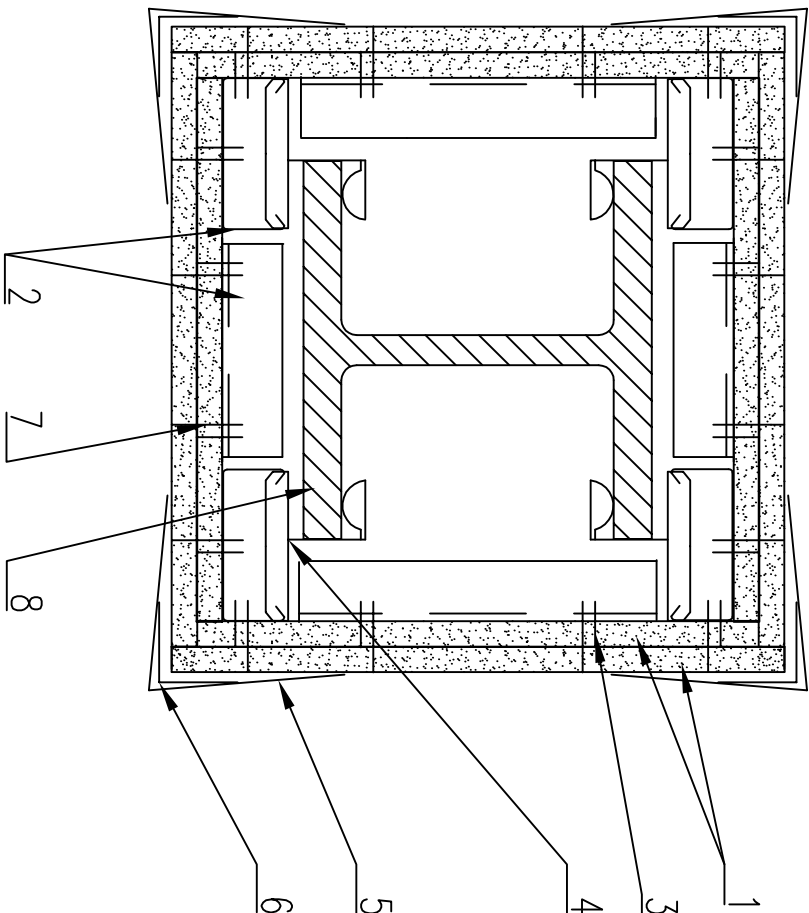
Wszelkie prace budowlane, wzniesienie i specjalistyczne powinny być wykonywane pod ścisłym nadzorem osób uprawnionych do wykonywania tych prac.

Obmiar powierzchni i wymiarowanie sporządzone według normy PN-70/3 -02365.

Elementy szybu windowego (parametry podszycia, nadszycia, konstrukcji samonośnej, wyposażenie kabiny, sposób zasilania, itp.) według wytycznych producenta dźwigu. Zastosowany dźwиг powinien być dopuszczony do użytkowania przez organ właściwej jednostki dozoru technicznego.

Obudowa słupa stalowego płytami GKF – opłytowanie 2x12,5 mm

klasa odporności ogniowej – wg ITB AT-15-3467/99



OZNACZENIA:

1. płyta gipsowo-kartonowa GKF o grubości 12,5 mm
2. kształtownik CD 60x27x0,6 mm
3. blachowkręty $\varnothing 3,5 \times 25$ mm
4. klamry-zdtrzaaki
5. gips szpachlowy
6. narożnik ochronny
7. blachowkręty $\varnothing 3,5 \times 35$ mm
8. słup stalowy

Projektował:	Sprawił:	Data:	Nazwa rysunku:	Arkusze:	Skala:
_	_	2000_	GF_0203B.DWG	A4	1:5
Podpis:	Podpis:		Edycja: Lng-CD	Wersja: 2.10-2000	
LAFARGE NIDA GIPS			OBUDOWY I OKŁADZINY		
			NUMER RYSUNKU: XXX		

DETAL 06



profesjonalnie zmieniamy marzenia w rzeczywistość

Portal-PP Sp. z o.o. Spółka Komandytowa

71-604 Szczecin, ul. Szarotki 9, tel. 695 15 15 42, 091 81 22 198, biuro@portal-pp.pl
www.portal-pp.pl

ADAPTACJA PODDASZA BUDYNKU PRZY ULICY SZAFERA10 W SZCZECINIE NA POMIESZCZENIA BIUROWE	
temat:	Szczecin, ul. Szafiera 10 Dz. nr 17/16 obręb 2, Pogońno 46
adres inwestycji:	Województwo Zachodniopomorskie reprezentowane przez Zarząd Województwa Zachodniopomorskiego
inwestor:	70-540 Szczecin, ul. Korsarzy 34
mgr inż. arch. Piotr Czulkowski, upr. nr 49/Sz/2000 projektant:	
mgr inż. arch. Marta Miller mgr inż. arch. Anna Kodyka architekt asystent:	
mgr inż. arch. Rafał Antonowicz upr. nr 65/Szn/2001 architekt sprawdzający:	
DETAL 06 - OBUDOWA SŁUPA wytyczne tech. LAFARGE NIDA GIPS	
rys.	
Architektura	1:10
data:	skala:
P.B.-WV.	Szczecin, LISTOPAD 2010
data:	
	nr rys.
	24

UWAGA:
Kopowanie, publikacje oraz wszelkie inne formy wykorzystania projektu bez zgody autorów będą naruszeniem przepisów wynikających z Ustawy z dnia 4.02.1994 r. o prawie autorskim i prawach pokrewnych.